

Newsletter N. 6/2015

Cari associati,

come potete vedere qui in alto a sinistra, vi presentiamo il nuovo logo Alatel, che d'ora in poi, contrassegnerà tutte le nostre pubblicazioni (sito, lettere, buste, ecc: (ma, per rispettare le giuste indicazioni di "spending review" dettate dal nostro parsimonioso Segretario, fino ad esaurimento delle giacenze).

Siamo alla fine del primo semestre 2015 e, ringraziandovi per la numerosa e gradita partecipazione alle attività svolte, vi riepiloghiamo gli eventi di socializzazione con cui con affetto e simpatia abbiamo incontrato ex colleghi e amici:

Mostra di Giorgio Morandi. Uno dei più significativi artisti del 900 italiano.



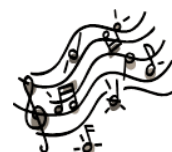
Palazzo della Cancelleria Apostolica del Vaticano. Sede di Tribunali apostolici, tra cui quello della Sacra Rota.

Palazzo Corsini. Sede della Accademia dei Lincei.



Mostra di Henry Matisse. Le sue opere dai forti e luminosi colori primari esprimono la gioia di vivere

Concerto di Primavera. Un intrattenimento musicale articolato su canzoni, danze e esecuzioni di violino e pianoforte





Arpino La patria natale di Cicerone, Agrippa (il costruttore del Pantheon) e il pittore rinascimentale Giuseppe Cesari detto il Cavalier d'Arpino

Torre Alfina Dall'alto dei suoi 602 metri, il borgo domina a 360 gradi il paesaggio circostante.



Scandriglia Sorge a 535 metri, sulle propaggini settentrionali dei monti Lucretili.

Infine, si è appena concluso il **tour in Olanda e Belgio**, nel quale sono state visitate: Amsterdam, Marken, Volendam, Anversa, Bruxelles, Bruges e Gand.

Con l'occasione, vogliamo anche anticiparvi le attività programmate per il secondo semestre:

19 settembre – Palazzo Madama. Attualmente sede del Senato della Repubblica.

2 ottobre – Montefiascone. Gita nella patria del "buon vino" per gustare il "nettare degli dei" e per visitare la cittadina che si estende lungo la conca vulcanica del lago di Bolsena.

7 e 9 ottobre - Foro di Cesare. Interessante percorso "notturno" accompagnato dalla voce di Piero Angela e da magnifici filmati e ricostruzioni che mostrano i luoghi come si presentavano nell'antica Roma.

dal 12 al 15 ottobre- Milano EXPO. Una escursione a Milano per visitare l'EXPO 2015 e il centro città con il Castello Sforzesco e il Teatro della Scala

Inizio novembre - La classica **castagnata** in una località in corso di definizione.

8 novembre – Santa Messa in ricordo dei colleghi che ci hanno lasciato.

14 novembre - Mostra del Parmigianino. Un pittore esponente della corrente manierista e della pittura emiliana in generale.

21 e 24 novembre – Orvieto per visitare il bellissimo Duomo e entrare nel fantastico Pozzo di San Patrizio.

5 e 11 dicembre - Sermoneta, uno dei borghi medioevali meglio conservati, con alla sommità il Castello Caetani

19 dicembre –Concerto Natalizio con i più bei cori di Natale eseguiti da una orchestra e da un complesso di 60 cantanti nella Basilica di Sant'Alessio.

Vi aspettiamo, numerosi come sempre, e vi auguriamo di trascorrere in serenità il prossimo periodo estivo.

Vi ricordiamo che la sede dell'Alatel Lazio rimarrà chiusa dal 1 luglio al 31 agosto.

Cogliamo l'occasione per chiedere, a coloro che ancora non avessero provveduto, di comunicarci il proprio numero di cellulare o di persona di fiducia.

ULTIME NOTIZIE

PENSIONI – IL PROBLEMA DEL MOMENTO

La recente determinazione della Corte Costituzionale sulla rivalutazione automatica dei trattamenti pensionistici e la conseguente decisione del Governo sulla sua applicabilità, sta, come noto, comportando una serie di “malumori” e di domande “cosa si può fare?”. Ebbene riportiamo qui in sintesi la risposta che il Segretario Nazionale dell’Alatel – Avv. Franco Panzolini – ha dato ad un lettore (l’intera risposta è pubblicata a pag. 23 del numero 6/2015 di Esperienza che sollecitiamo a leggere per intero). Ebbene, l’Avv. Panzolini su questo argomento, che è ancora foriero di contestazioni, raccomanda cautela e attesa di migliori informazioni della questione, per non incorrere in spese inutili e lungaggini (quali una causa collettiva contro l’INPS); tra l’altro – continua Panzolini- non si può escludere a priori che l’interpretazione data dal Governo e i provvedimenti decisi per darne attuazione, siano opinabili.

In questa prospettiva si rende noto che anche il Patto Federativo (concluso come noto di recente dall’ANLA con altre 8 Associazioni Nazionali di Anzianato) non avvierà un’azione comune, ma ai singoli tesserati che vorranno comunque avviare un’azione, verrà rivolto l’invito ad avvalersi di quanto messo a disposizione da FEDER.S.P.eV: sul sito <http://www.federspev.it/> cliccando su Ricorso INPS e seguendo le istruzioni oppure direttamente al seguente link:

http://www.federspev.it/documenti/pdf_557013ba41e14.pdf

Luciano Stoppa

Eventi di luglio - agosto 2015

Divertitevi !!!! e arrivederci a settembre.

